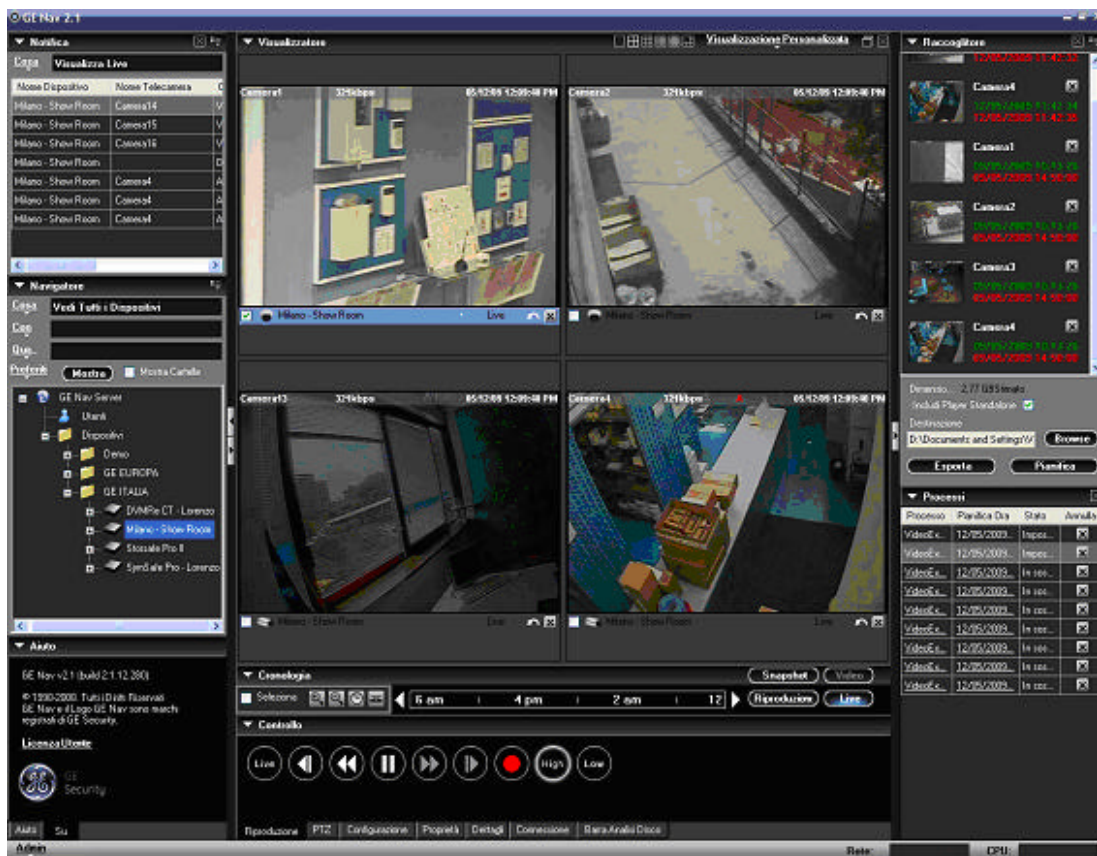


# GE Security

## GE NAV 2.0 – Efficace ed Accattivante Interfaccia Grafica Utente Guida Introduzione Prodotto



## Informazioni Prodotto

**Descrizione Prodotto:**

DVR Managment Software

**Codice Prodotto:**

GE NAV 2.1

**Introduzione Prodotto:**

GE NAV 2.1 è il DVR managment software avanzato, che permette la gestione sia delle unità della serie Sym che gli obsoleti DVMRe / Storsafe. Costituito da una architettura Client / Server GE Nav 2.1 è un'architettura completamente scalabile da complesse architetture IT a sistemi stand alone

**Disponibilità Prodotto:**

Il prodotto è liberamente scaricabile da:

<http://www.gesecurityproducts.eu/videoupgrades/>

**Documenti Aggiuntivi:**

I seguenti documenti possono essere scaricati dal sito [www.gesecurity.it](http://www.gesecurity.it)

Manuale Utente  
Leaflet GE Nav 2.1  
Corso Interattivo (In Inglese)

## Descrizione Funzioni

### Generalità

Ge Nav 2.1 è il nuovo software di Gestione DVR di GE Security in lingua italiana. Il software ha una grafica accattivante e moderna, Basta un click per aprire, nascondere o ridimensionare le varie sezioni così che l'operatore in modo dinamico e veloce possa dare il massimo rilievo a ciò che realmente lo interessa.

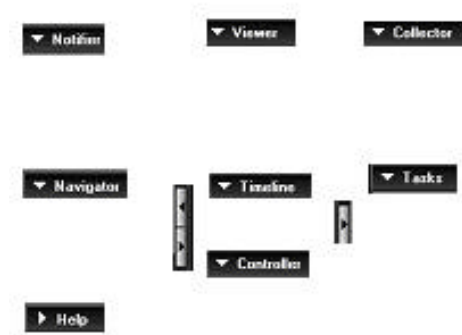


Ge Nav 2.1 di GE Security è in grado di gestire sia gli ultimi videoregistratori digitali SymSafe e SymDec sia la precedente famiglia di DVMRe e Storsafe in modo da avere la continuità necessaria per impianti che richiedono ampliamenti, mettendo a disposizione uno strumento decisamente moderno.

# GE NAV 2.0 – Efficace ed Accattivante Interfaccia Grafica Utente

## Guida Introduzione Prodotto

### Finestre Scorrevoli



I pulsanti freccia, permettono l'apertura e la chiusura rapida delle finestre menu, in modo che l'operatore possa velocemente visualizzare o nascondere le varie funzioni a seconda della necessità e l'importanza. In questo modo ciò che realmente occorre visualizzare in quel momento avrà lo spazio massimo disponibile sull'interfaccia di visualizzazione.

### 1 - Notifica

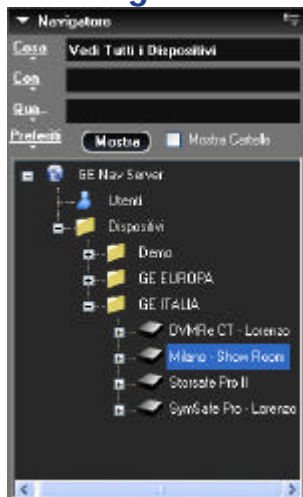


Il modulo **Notifica** consente di raccogliere e gestire allarmi e segnalazioni inviate dai DVR. È possibile selezionare un allarme nel modulo **Notifica** e visualizzare le relative immagini video nel modulo **Visualizzatore**. Il video può quindi essere gestito utilizzando le funzioni **Cronologia** e **Controllo**.

È necessario configurare i DVR in modo che inviino questi allarmi in rete all'indirizzo IP della macchina del server GE Nav. È inoltre necessario configurare il firewall sulla macchina del server GE Nav v2.0 in modo da consentire gli allarmi in rete.

Le notifiche includono Allarme, Perdita Video, Motion, Guasto Ventola, Guasto Disco, Utente Bloccato, Video Eliminato, Disco Pieno e Accensione dispositivo.

### 2 - Navigatore



Il modulo **Navigatore** consente di accedere a tutti i DVR e le telecamere del sistema. Le opzioni di filtraggio *Cosa-Con-Quando* consentono di individuare rapidamente e con precisione gli oggetti video a cui si è interessati.

Il modulo **Navigatore** offre inoltre la possibilità di filtrare le informazioni sulla diagnostica di sopravvivenza dei DVR, di importanza critica ai fini del mantenimento dell'uptime del sistema. Tutti i dati relativi alla diagnostica del sistema possono essere trovati utilizzando l'opzione **Tutte le Diagnostiche** sotto il filtro *Con*. Gli amministratori hanno inoltre accesso alla modalità *Edita Server*, che consente di accedere a tutta la gerarchia DVR/telecamere nel server GE Nav e di visualizzare o modificare le proprietà di tali oggetti dal modulo **Controllo**.

## GE NAV 2.0 – Efficace ed Accattivante Interfaccia Grafica Utente Guida Introduzione Prodotto

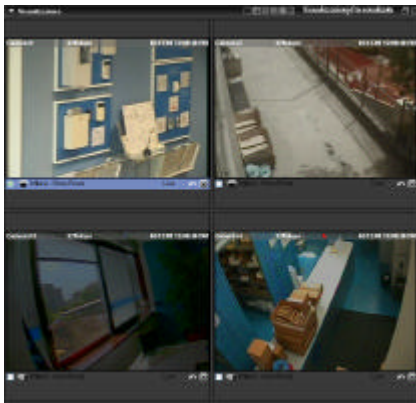
### 3 - Aiuto



Il modulo **Aiuto** offre una funzione di guida di facile utilizzo per ottenere istruzioni più dettagliate sul sistema

Da qui è inoltre possibile ottenere informazioni sulla versione GE Nav, informazioni per contattare il servizio di assistenza tecnica e informazioni sul copyright. Le organizzazioni possono aggiungere qui una guida personalizzata o link di formazione per semplificare l'adozione del prodotto.

### 4 - Visualizzatore



Il modulo **Visualizzatore** consente di visualizzare sia il video live che quello registrato proveniente da qualsiasi sorgente video del sistema allo scopo di gestirlo.

Gli utenti possono scegliere tra diversi layout di visualizzazione: 1×1, 2×2, 3×3, 4×4 e 5×5.

Se il sistema include telecamere PTZ (brandeggio e zoom), il modulo **Visualizzatore** consente con l'aiuto del mouse di eseguire il brandeggio e lo zoom all'interno di un riquadro. Fare clic con il pulsante sinistro e spostare il mouse a destra/sinistra/su/giù per regolare il brandeggio della telecamera. Fare clic con il pulsante destro e spostare il mouse su e giù per effettuare lo zoom.

### 5 - Cronologia



Il modulo **Cronologia** consente la ricerca video.

Utilizzare il cursore live/riproduzione (visualizzato come un'icona a forma di triangolo blu) per cercare e riprodurre il video in un momento qualsiasi nella sequenza temporale. Utilizzare le icone a triangolo verde e rossa per contrassegnare l'inizio e la fine del segmento video desiderato. Il pulsante **Snapshot** consente di scattare un'istantanea dell'ora di riproduzione corrente del video selezionato e di inviarla al modulo **Raccoglitore**. Il pulsante **Video** consente di inviare il segmento video desiderato (di durata pari all'intervallo temporale specificato con gli indicatori verde e rosso) al modulo **Raccoglitore**.

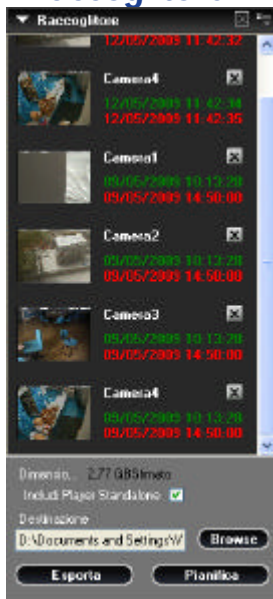
## GE NAV 2.0 – Efficace ed Accattivante Interfaccia Grafica Utente Guida Introduzione Prodotto

### 6 - Controllo



Il modulo **Controllo** consente di visualizzare o di modificare le proprietà di oggetti selezionati nel modulo **Navigatore** (per gli utenti autorizzati). In base all'oggetto selezionato nel modulo **Navigatore**, le schede del modulo **Controllo** possono includere la configurazione DVR, i controlli di riproduzione, i tipi di connessione, la Barra Analisi Disco, la Ricerca per Testo e altro ancora.

### 7 - Raccogliatore



Il modulo **Raccogliatore** contiene tutti i segmenti video rilevanti, gli snapshot e le registrazioni locali pronte per l'esportazione. su richiesta o tramite pianificazione. Per visualizzare un filmato, fare doppio clic sull'anteprima nel modulo **Raccogliatore** e il video verrà avviato nel modulo **Visualizzatore**. Per eliminare filmati video dal modulo **Raccogliatore**, fare clic sull'icona di eliminazione accanto all'anteprima.

### 8 - Processi

Processo	Pianifica Ora	Stato	Annulla
VideoExport...	12/05/2009 15...	In coda	[X]
VideoExport...	12/05/2009 15...	In coda	[X]
VideoExport...	12/05/2009 15...	In coda	[X]
VideoExport...	12/05/2009 14...	In coda	[X]
VideoExport...	12/05/2009 14...	In coda	[X]
VideoExport...	12/05/2009 14...	In coda	[X]

Il modulo **Processi** fornisce una postazione centrale per il monitoraggio dei processi pianificati nel sistema. I processi pianificati includono esportazioni video, aggiornamenti firmware e configurazioni in blocco. Nel modulo **Processi** viene fornito lo stato in tempo reale dei processi in coda e il motivo per cui un processo eventualmente è fallito.

## GE NAV 2.0 – Efficace ed Accattivante Interfaccia Grafica Utente Guida Introduzione Prodotto

### Funzioni Standard

- ☞☞ Compatibilità con le macchine pre esistenti permette a GE Nav di gestire la linea DVMRe / Storsafe così come la linea SymSafe/Symdec così il vostro investimento in videoregistratori già installati può essere salvaguardato.
- ☞☞ Largo range di scalabilità da infrastrutture IT complesse a sistemi stand alone garantiscono future esigenze di crescita.
- ☞☞ Client Software Remoti alleviano l'invio fisico di immagini e video clip.
- ☞☞ La gestione centralizzata degli utenti/gruppi remoti facilitano la scalabilità e il controllo riducendo i tempi di gestione e i rischi per la sicurezza.
- ☞☞ La funzione di Diagnostica automaticamente interroga i DVR per mantenere costantemente aggiornata la situazione delle macchine.
- ☞☞ Multiple notifiche di allerta generate dai DVR sono raccolte e presentate in evidenza per un pronto esame e un veloce risoluzione.
- ☞☞ La completa configurazione delle unità e l'aggiornamento remoto del firmware riducono i tempi di gestione e costose visite sul posto.
- ☞☞ La Schedulazione delle esportazioni video dai DVR permettono di trasferire il video durante le ore che hanno poco utilizzo di banda lasciando disponibile la banda nei periodi di grosso utilizzo del network.
- ☞☞ La funzione multisite permette la visualizzazione di più telecamere da più DVR diversi (Linea SYM o DVMRe/Storsafe) contemporaneamente.

## GE NAV 2.0 – Efficace ed Accattivante Interfaccia Grafica Utente Guida Introduzione Prodotto

### Requisiti di Sistema

#### CLIENT

- Microsoft Windows XP Pro SP2 o superiore 32-bit (prerequisito)
- Microsoft Windows Vista Business SP1 32-bit (prerequisito)
- Microsoft .NET Framework 2.0 (compreso nel pacchetto di installazione)

	Minima	Raccomandata	Alta
Processore	Intel Pentium 4, 2,8 GHz	Intel Core 2 Duo-2,33GHz-4MB cache	Intel Core 2 Duo, 3,4GHz, 4MB cache
RAM	1.0 GB	2.0 GB	4.0 GB
Hard Disk	160GB	160GB	500GB
Scheda Video	AGP o PCI Express-128MB DDR	256MB ATI Radeon 2400XT o comparabile 256MB NVIDIA GeForce 620	512 MB ATI Radeon 4800, con funzione Pixelshlder, comparabile 512 MB NVIDIA GeForce 9800 GTX+
Rete	10/100 scheda di rete	10/100 scheda di rete	1000 scheda di rete
Risoluzione	1024 x 768 o superiore, colori 32 bit	1280 x 1024 o superiore colori 32 bit	1280 x 1024 o superiore, colori 32 bit
	Scheda Audio	Scheda audio	Scheda Audio

#### SERVER

- Microsoft Windows Server 2003 R2 Edizione Standard (prerequisito) o Microsoft Windows XP Pro SP2 o superiore 32-bit (prerequisito) o Microsoft Windows Vista Business SP1 32-bit (prerequisito)
- Microsoft Internet Information Services (IIS) 6.0 o superiore (prerequisito) o Cassini (compreso nel pacchetto di installazione)
- Microsoft .NET Framework 2.0 (compreso nel pacchetto di installazione)
- SQL Express 2005 (compreso nel pacchetto di installazione)

Processore Dual Core Intel Xeon, 2,4 GHz, 4MB Cache

RAM 4.0 GB

Hard Disk 500 GB o superiore

Scheda Video 256MB ATI Radeon 2400XT o comparabile 256MB NVIDIA GeForce 6200

1024 x 768, 32 bit colore o alta risoluzione schermo 32-bit colori.

### Unità Video Supportate

DVR GE Security	Firmware Supportati
SymDec 16 + 4	1.46r e 1.47k
SymSafe Pro 4/8/16	1.27b e 1.28i
SymSafe 4/8/16	1.27b e 1.28i
DVMRe CT 4/10/16	5.68 e 5.69
DVMRe CTII 4/10/16	6.28 e 6.29
DVMRe PRO 4/10/16	5.68 e 5.69
DVMRe EZT 4/10/16	5.68 e 5.69
StoreSafe 4/10/16	5.68 e 5.69
StoreSafe ProII 4/10/16	6.28 e 6.29
Storsafe Pro 4/10/16	6.28 e 6.29

